



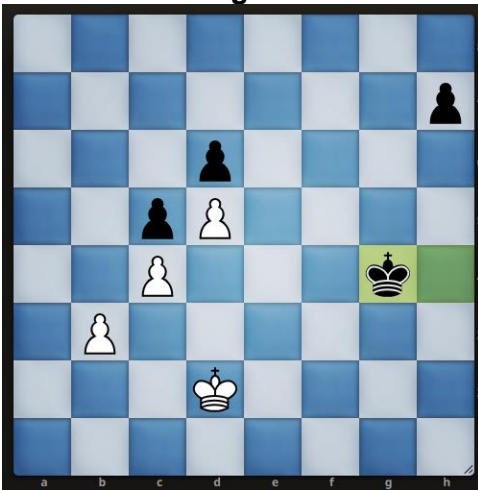
# Schachklub Bietigheim-Bissingen e.V.



Trainingsaufgaben, die im Jugendtraining freitags besprochen werden.

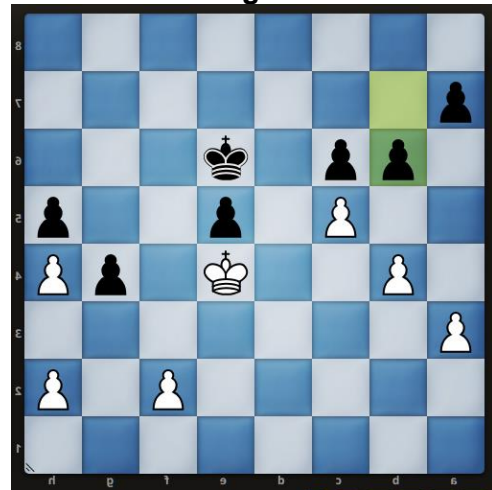
## Bauernendspiele – Weiß zieht nach oben und Schwarz nach unten

Aufgabe 1



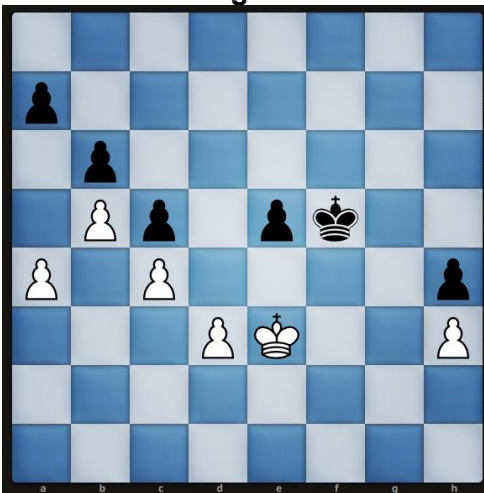
Weiß am Zug - Gewinnzug gesucht !

Aufgabe 2



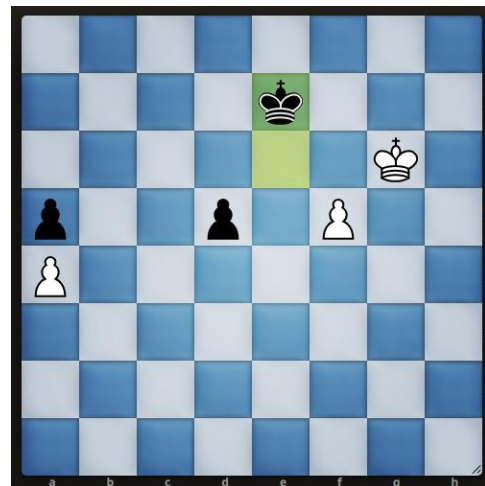
Weiß am Zug - Gewinnzug gesucht !

Aufgabe 3



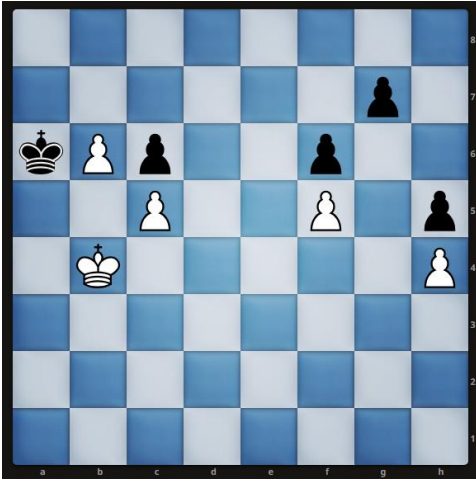
Weiß am Zug - Gewinnzug gesucht !

Aufgabe 4



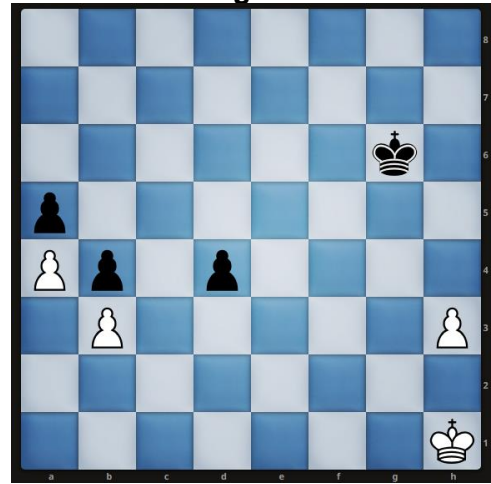
Weiß am Zug - Gewinnzug gesucht !

### Aufgabe 5



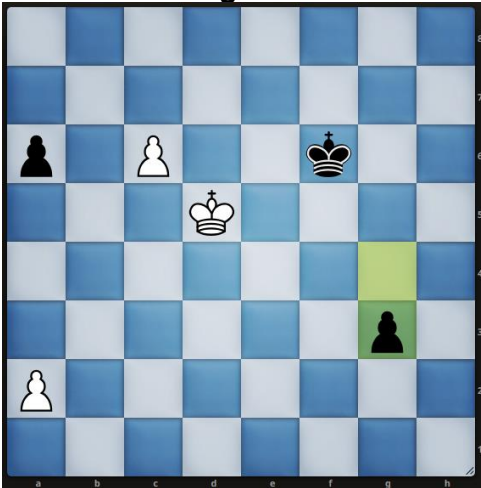
Weiß am Zug - Gewinnzug gesucht !

### Aufgabe 6



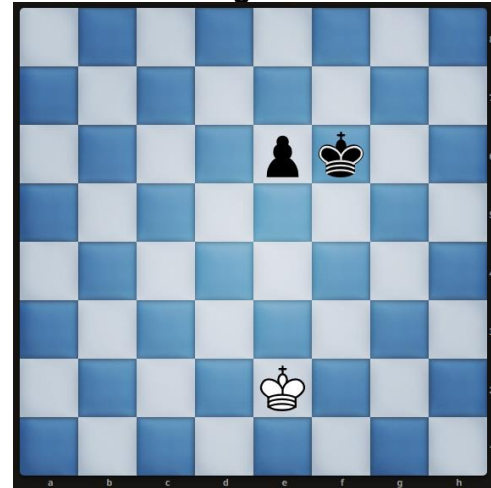
Weiß am Zug – Wer gewinnt?

### Aufgabe 7



Weiß am Zug - Gewinnzug gesucht !

### Aufgabe 8



Weiß am Zug – Remis sichern